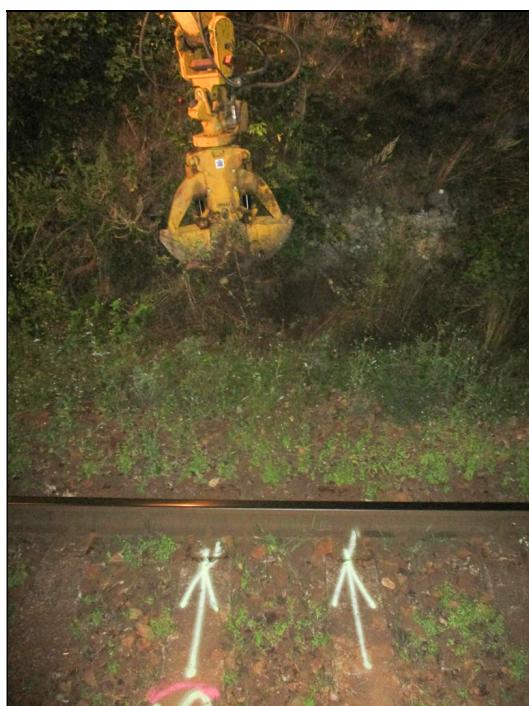


DOKUMENTACE KOPANÉ SONDY K 78,330

| Název zakázky: | Oprava trati v úseku Police nad Metují - Teplice nad Metují. Geotechnický průzkum železničního spodku. | | | |
|------------------------|---|---|----------------|-------------------------|
| Lokalizace sondy: | km 78,330 - vpravo koleje, u paty svahu, mezi kolejovým ložem a svahem | | | |
| Rozměry sondy: | - | Datum hloubení: | 25. 8. 2020 | |
| Hloubka sondy od TK: | 1,00 m | Dokumentoval: | R. Kodým | |
| Hloubka [m] od - do | Makroskopický popis | | SŽDC S4 | ČSN EN ISO 14 688 |
| 0,00 | 0,20 | 0,20 m od TK začíná povrch terénu | - | - |
| 0,20 | 1,00 | Suť kamenito-balvanitá , polyedrické kameny, hranolovitý blok pískovce vel. 1 m, kusy cihel, s výplní tmavě hnědé písčité hlíny prorostlé kořeny stromů, na povrchu řídký drn a plevel | Cb,B +F3 MS | Co,Bo +saSi |
| od | 1,00 | Pískovec jemnozrnný, masivní, skalní podloží; nelze dále hloubit | R4 - R3 | - |

Poznámky:

Fotodokumentace

| | |
|-------------------------|-------------|
| Hladina podzemní vody: | nezastižena |
| Vodní režim: | - |
| Namrzavost zemní pláně: | - |
| Laboratorní vzorky: | - |